

# ARRANGEMENTS ZUM JAHRESWECHSEL 2022/2023



MICHELS-EIN ERLEBNIS  
KULINARIK . WOHLFÜHLZIMMER . SCHÖNHEIT . WELLNESS & NATUR PUR

## ARRANGEMENT „WELLNESS - ZWISCHEN DEN JAHREN 2022 - 4 TAGE/3 NÄCHTE

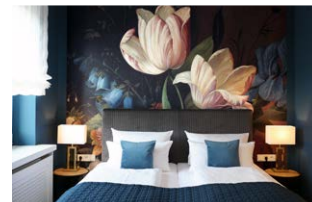
Liebe Gäste,  
für diese besondere Zeit des Jahres haben wir ein Arrangement zusammengestellt, das Ruhe, Entspannung, Wellnesszeit & kulinarischen Hochgenuss im Naturpark Vulkaneifel beinhaltet.

### ALLGEMEINE INFORMATIONEN FÜR IHREN AUFENTHALT:

Anreise:	Am 26.12.2022 ab 11:00 Uhr möglich.
Frühstück:	Täglich von 7:30 Uhr bis 10:30 Uhr.
Abendessen:	Täglich wechselnde 4-Gänge Schlemmer-Menüs teilweise mit Buffet-Erlebnis (nur als Menübestandteile – kein Komplettbuffet). Für diese besonderen Tage bieten wir Ihnen täglich exquisit ausgesuchte Genüsse.
Schwimmbad:	Täglich von 07:00 Uhr bis 20:00 Uhr.
Saunalandschaft:	Täglich von 11:00 Uhr bis 20:00 Uhr. Bitte beachten Sie die tagesaktuellen Aushänge für Sauna-Aufguss-Events und abendliche Öffnungszeiten.
Anwendungen:	Täglich von 9:15 Uhr bis 18:00 Uhr im Michels VitalQuell – Ihre Quelle für Schönheit, Gesundheit und Wohlergehen. Wir empfehlen Termine schon vor Anreise zu buchen.
Aktiv sein:	Yoga, Meditation und Wassergymnastik sind im Preis inbegriffen. Anmeldung vor Ort erwünscht. Plus Wellness für die Sinne: Genießen Sie die einmalige Natur unserer Maarlanschaft.
Eifel Natur Pur:	Geführte Wanderungen und zahlreiche individuelle Touren mit hauseigenen Wanderkarten für Sie.
Pittich´s Bar:	Ausklang des Tages mit Käse vom Brett – teilweise mit Live-Musik.

### MONTAG, 26.12.2022

- Zimmerbezug ab 11:00 Uhr
- **Achtung: Zum Mittagessen am 2. Weihnachtsfeiertag ist eine frühzeitige Tischreservierung zwingend erforderlich!**
- An der Rezeption finden Sie reichlich Informationen für Ihre Unternehmungen in der Natur und Umgebung – ob zu Fuß oder mit dem Auto.
- Zeit für Wellnessanwendungen im Michels VitalQuell (Anwendungen heute nur nach vorheriger Terminabsprache möglich).
- 17:30 Uhr bis 19:00 Uhr Gastgeberfamilie Drayer lädt Sie zu einem Willkommens-Weihnachtsaperitif in unserer Lobby ein.
- Ab 18:00 Uhr Genießerzeit - Festliches 4-Gang Weihnachtsmenü.
- Anschließend Ausklang und Käse vom Brett in unserer Pittich's Bar.



## DIENSTAG, 27.12.2022

- 8:30 Uhr Wassergymnastik ca. 20 Minuten.
- Unsere Michels-Rezeption berät Sie gerne bei der Erlebnisgestaltung der nächsten Tage, wir haben einige Tipps für Sie gesammelt.
- 10:45 Uhr geführte, sportliche 3 Maare-Wanderung im Naturpark Vulkaneifel – bitte feste Wanderschuhe mitbringen.
- 16:00 Uhr Meditation ca. 30 Minuten; 2. Gruppe evtl. ab 16:45 Uhr.
- Ab 18:00 Uhr Genießer Zeit - 4-Gang Feinschmecker-Wahl-Menü.
- Anschließend Stimmung an der Pittich´s Bar mit **Live-Musik** ab 21:30 Uhr.

## MITTWOCH, 28.12.2022

- 8:30 Uhr Wassergymnastik ca. 20 Minuten.
- 10:00 Uhr Hausführung mit dem Gastgeber Hubert Drayer (bis zu 20 Personen). Hinter die Kulissen schauen mit interessanten Hintergrundinformationen; 2. Gruppe evtl. um 13:00 Uhr.
- 16:00 Uhr Yoga ca. 60 Minuten; 2. Gruppe evtl. ab 17:15 Uhr.
- Ab 18:00 Uhr Genießer Zeit - 4-Gang Genießer-Wahl-Menü mit Dessertbuffet.
- Anschließend Ausklang und Käse vom Brett in unserer Pittich's Bar.
- Um 21:15 Uhr **Fackelwanderung** ums Schalkenmehrener Maar (je nach Witterung) mit Glühwein und alkoholfreiem Punsch.

## DONNERSTAG, 29.12.2022

- Freigabe der Zimmer bis 11:00 Uhr.
- Wellnessnutzung für Spätabreisen mit Anmeldung (begrenzte Verfügbarkeit)

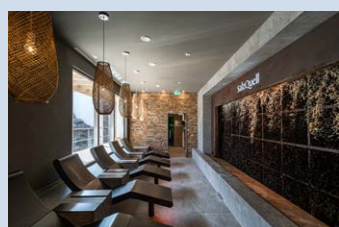
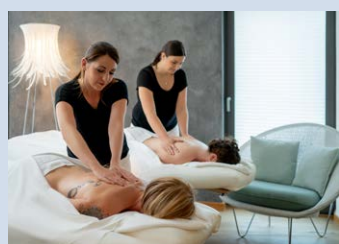
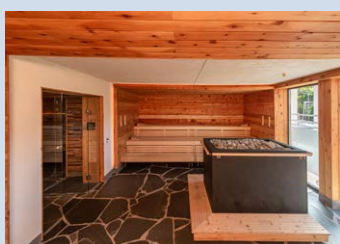
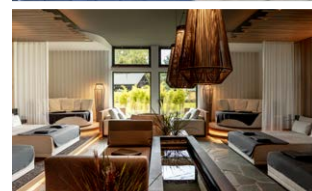
## ARRANGEMENTPREISE

EURO-Preise pro Person inkl. aller angegebenen Tagesleistungen und aktueller MwSt. bei Druck.

Doppelzimmer Standard	486 €
Doppelzimmer Komfort	507 €
Doppelzimmer Landhaus	531 €
Doppelzimmer Eifel-Romantik	561 €
 Doppelzimmer MaarTraum	591 €
 Apartment MaarZeit	630 €
Turmsuite	591 €
Einzelzimmer Standard	552 €
Einzelzimmer Eifel-Romantik	597 €

**H Haustiere im Wohnbereich je 16,00 Euro/Tag  
Haustiere müssen bei Reservierung angemeldet werden, Hundedecke und Fressnapf werden gestellt. Der Gast übernimmt volle Verantwortung für sein Tier (siehe AGB's).**

Wir empfehlen den Abschluss einer Reiserücktrittskostenversicherung. Eine kostenfreie Stornierung ist bis zum 31.10.2022 möglich. Anschließend werden 80 % des Arrangement-Preises in Rechnung gestellt, sollte ein storniertes Zimmer nicht wieder belegt werden.



## ENTSPANNTER ZEIT - WELLNESSERLEBNIS BEI MICHELS!

Freuen Sie sich auf ein verzauberndes, exklusives Ambiente, mit ausgewählten Wellnessangeboten, ganzjährig beheizten Innen- und Außenpools sowie großzügigen Ruhebereichen, Behandlungen sowie wohltuenden Massagen und Kosmetikanwendungen. Gerne können Sie sich schon vorab auf unserer Homepage über unser Wellnessangebot informieren - oder fordern Sie unser Prospekt an.

UNSER TEAM FREUT SICH AUF SIE

**vitalQuell**  
Michels Wohlfühlhotel

  
Wellness  
Hotels & Resorts

## ARRANGEMENT „WELLNESS & KULINARIK PUR ZUM JAHRESWECHSEL“ 2022/2023 - 6 TAGE/5 NÄCHTE

Liebe Gäste,  
für diese besondere Zeit des Jahres möchten wir Ihnen den Aufenthalt unvergesslich machen.

### ALLGEMEINE INFORMATIONEN FÜR IHREN SILVESTERAUFENTHALT:

Anreise:	Am 29.12.2022 ab 15:00 Uhr möglich.
Frühstück:	Täglich von 7:30 Uhr bis 10:30 Uhr.
Abendessen:	Täglich wechselnde 4-Gänge Schlemmer-Menüs teilweise mit Buffet-Erlebnis (nur als Menübestandteile – kein Komplettbuffet). Für diese besonderen Tage bieten wir Ihnen täglich exquisit ausgesuchte Genüsse.
Schwimmbad:	Täglich von 07:00 Uhr bis 20:00 Uhr.
Saunalandschaft:	Täglich von 11:00 Uhr bis 20:00 Uhr. Bitte beachten Sie die tagesaktuellen Aushänge für Sauna-Aufguss-Events und abendliche Öffnungszeiten.
Anwendungen:	Täglich von 9:15 Uhr bis 18:00 Uhr im Michels VitalQuell – Ihre Quelle für Schönheit, Gesundheit und Wohlergehen. Wir empfehlen Termine schon vor Anreise zu buchen.
Aktiv sein:	Yoga, Meditation und Wassergymnastik sind im Preis inbegriffen. Anmeldung vor Ort erwünscht. Plus Wellness für die Sinne: Genießen Sie die einmalige Natur unserer Maarlandschaft.
Eifel Natur Pur:	Geführte Wanderungen und zahlreiche individuelle Touren mit hauseigenen Wanderkarten für Sie.
Pittich´s Bar:	Ausklang des Tages mit Käse vom Brett – teilweise mit Live-Musik.

### DONNERSTAG, 29.12.2022

- Zimmerbezug ab 15:00 Uhr
- [Wellnessnutzung für Frühreisen mit Anmeldung \(begrenzte Verfügbarkeit\)](#).
- An der Rezeption finden Sie reichlich Informationen für Ihre Unternehmungen in der Natur und Umgebung – ob zu Fuß oder mit dem Auto.
- 17:45 Uhr Gastgeberfamilie Drayer lädt Sie zu einem Willkommensaperitif in unserer Lobby ein.
- Ab 18:30 Uhr Genießer Zeit - 4-Gang Feinschmecker-Wahl-Menü.
- Anschließend Ausklang und Käse vom Brett in unserer Pittich's Bar mit [Live-Musik ab 21:30 Uhr](#).

### FREITAG, 30.12.2022

- 8:30 Uhr Wassergymnastik ca. 20 Minuten.
- Unsere Michels-Rezeption und Herr Drayer beraten Sie gerne bei der Erlebnisgestaltung der nächsten Tage.
- 10:30 Uhr geführte Wanderung im Naturpark Vulkaneifel –bitte feste Wanderschuhe mitbringen.
- 16:00 Uhr Meditation ca. 30 Minuten; 2. Gruppe evtl. ab 16:45 Uhr.
- Ab 17:30 Uhr kleiner Empfang und Vortrag - Michels Wohlfühlhotel.  
Eine kleine Zeitreise mit dem Gastgeber Hubert Drayer.
- Ab 18:30 Uhr Genießer Zeit - 3-Gang Wahl-Menü mit Vorspeisenbuffet.
- Anschließend Ausklang und Käse vom Brett in unserer Pittich's Bar.

### SAMSTAG, 31.12.2022

- 10:30 Uhr geführte, sportliche Wanderung (ca. 3 Stunden) – bitte feste Wanderschuhe mitbringen.
- 12:30 Uhr bis 15:00 Uhr Snackbuffet und Suppentopf mit Brotauswahl für den kleinen Hunger.
- Unser Wellnessbereich ist heute bis 18:00 Uhr geöffnet.
- Michels Silvesterabend - Beginn um 18:45 Uhr.  
Mit musikalischer Unterhaltung der Band „Piano & Voice“ feiern wir ins neue Jahr hinein. Im Preis enthalten sind ein kulinarisches 5-Gänge Menü, ein Mitternachtsimbiss, Aperitif, Mineralwasser, begleitende Weine & Bier bis 24:00 Uhr, 1 Glas Champagner um Mitternacht.  
Um 1 Uhr öffnet unsere Pittich's Bar. Das Restaurant schließt um 02:00 Uhr.



## SONNTAG, 01.01.2023

- 8:30 Uhr bis 11:00 Uhr: Ausgedehntes „Katerfrühstück“ reich an Vitaminen, Heringskreationen und vielem mehr. Natürlich lassen wir das neue Jahr nicht ohne Sekt beginnen!
- Unsere Rezeption hält Vorschläge für Ausflüge, kleine Wanderungen und Spaziergänge für Sie bereit.
- 15:30 Uhr „Großer Nagelwettbewerb“: Der Michels-Meister und die Michels-Meisterin werden zum 18. Mal ausgespielt - ein Freibier darf nicht fehlen!
- Unser Wellnessbereich ist heute bis 19:00 Uhr geöffnet.
- 18:30 Uhr bis 20:00 Uhr: Genießer Zeit mit 3-Gang Neujahrsmenü.
- Anschließend Ausklang und Käse vom Brett in unserer Pittich's Bar.
- Um 21:15 Uhr [Neujahrs-Fackelwanderung](#) ums Schalkenmehrener Maar (je nach Witterung) mit Glühwein und alkoholfreiem Punsch.

## MONTAG, 02.01.2023

- 8:30 Uhr Wassergymnastik ca. 20 Minuten.
- Unsere Rezeption hält Vorschläge für Ausflüge, kleine Wanderungen und Spaziergänge für Sie bereit.
- 10:30 Uhr geführte, sportliche 3 Maare-Wanderung im Naturpark Vulkaneifel – wir warnen vor dem Eifelgeist! – Bitte feste Wanderschuhe mitbringen.
- 16:30 Uhr Yoga ca. 60 Minuten; 2. Gruppe evtl. ab 17:45 Uhr.
- Unser Wellnessbereich ist heute bis 19:00 Uhr geöffnet.
- 18:30 Uhr bis 21:00 Uhr: Abend unter dem Motto „Küchenparty - Besuch des Küchenteams“. Schauen Sie in lockerer Atmosphäre hinter die Kulissen. Getränkepauschale bis 21:30 Uhr inklusive. (Je nach Corona-Lage wird die Küchenparty durch ein exquisites 5-Gänge Menü ersetzt. Getränke wären in diesem Fall nicht im Preis enthalten.)
- Anschließend Ausklang und Käse vom Brett in unserer Pittich's Bar & Lobby.

## DIENSTAG, 03.01.2023

- Freigabe der Zimmer bis 11:00 Uhr (oder Verlängerung des Aufenthaltes).
- Wellnessnutzung für Spätabreisen mit Anmeldung (begrenzte Verfügbarkeit).

Zum Abendessen reservieren wir Ihnen nach bestem Wissen einen Tisch. Möchten Sie mit anderen Gästen/Freunden zusammensitzen, bitten wir Sie, Herrn Drayer vor Anreise oder am ersten Abend darüber zu informieren. Wir freuen uns über jeden Hinweis.

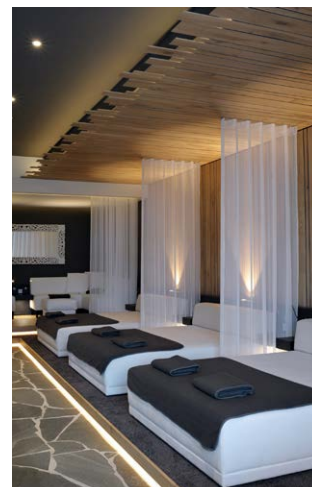
### ARRANGEMENTPREISE

EURO-Preise pro Person inkl. aller angegebenen Tagesleistungen und aktueller MwSt. bei Druck

Doppelzimmer Standard	963 €
Doppelzimmer Komfort	998 €
Doppelzimmer Landhaus	1038 €
Doppelzimmer Eifel-Romantik	1088 €
☒ Doppelzimmer MaarTraum	1138 €
☒ Apartment MaarZeit	1203 €
Turmsuite	1138 €
Einzelzimmer Standard	1073 €
Einzelzimmer Eifel-Romantik	1148 €

**H Haustiere im Wohnbereich je 16,00 Euro/Tag  
Haustiere müssen bei Reservierung angemeldet werden, Hundedecke und Fressnapf werden gestellt. Der Gast übernimmt volle Verantwortung für sein Tier (siehe AGB's).**

Wir empfehlen den Abschluss einer Reiserücktrittskostenversicherung. Eine kostenfreie Stornierung ist bis zum 31.10.2022 möglich. Anschließend werden 80 % des Arrangement-Preises in Rechnung gestellt, sollte ein storniertes Zimmer nicht wieder belegt werden.



*Wir freuen uns auf eine schöne Zeit mit Ihnen.*



Familie Drayer

Nach Möglichkeit bitten wir die Arrangements nicht mit Kreditkarte zu begleichen. Sie dürfen gerne vorab überweisen. Bitte Name und Reservierungsnummer als Verwendungszweck angeben.

IBAN VoBa DE12 5776 1591 0251 0127 00 . BIC/Swift-Nr.: genoded1bna

MICHELS Wohlfühlhotel GmbH & Co. KG | Sankt-Martin-Straße 9 | 54552 Schalkenmehren/Vulkaneifel  
Tel. 0049 (0)6592 928-0 | info@michels-wohlfuehlhotel.de | www.michels-wohlfuehlhotel.de

